

夏の ボランティア体験教室

気づくこと・・・すべてはそこから始まる

～福祉の世界をのぞいてみよう～

- ☆ 参加できる人 小学4年生～大人まで
- ☆ 参加費 100円
- ☆ 申込み期間 7月1日(水)～24日(金)
- ☆ 申込み方法 電話またはファックス(裏面の申込み書に記入下さい)で社協までご連絡下さい。

体験者には「ボランティアサポーター認定証」をお渡しします!

7月30日(木) 午前9時30分～正午

♥オリエンテーション・・・体験希望者はできるだけ参加してください

広沢里枝子さん(視覚障害者)のミニ講演

「優しさでつながるまちをつくろう」・体験教室の説明

場所: 総合福祉センター3階講堂

盲導犬
ネルーダちゃんも
待ってるよ!!



コース1

夏休みを利用した共同研究にもなるよ!

7月31日(金)

車いす探検: 午前9時30分～正午

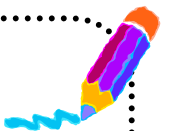
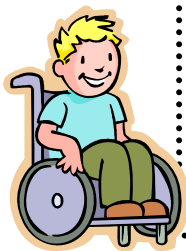
マップ作り: 午後1時～3時

♥福祉の森を探検しよう!

車いす探検のみの参加もOKです

車いすに乗って福祉の森を探検した後、「福祉マップ」を作ります

場所: 総合福祉センター3階講堂・福祉の森



コース2

7月31日(金)～8月9日(日)

施設によって
体験日と時間は
異なります

♥東御市内にある福祉の施設を体験しよう!

福祉施設で、利用者との交流・施設の作業をお手伝いします

☆施設の一覧と体験日・時間や活動内容などの詳細はウラ面をご覧ください



☆コース1と2を、両方選ぶこともできます。

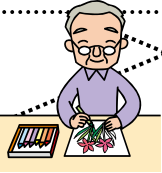


申込書は裏にあります

コース 2

♥福祉の施設を体験しよう！

7月31日～8月9日の間で、体験日を選べます。施設によって体験受入日が決まっているので、確認して申し込んで下さい。



- a.体験日時 b.体験内容 c.一日の受け入れ人数 d.持ち物・その他

共通する持ち物：上履き・活動しやすい服装・水分・汗拭きタオル

特別養護老人ホーム ちいさがたの家 (祢津 351-1)

- a.7/31～8/9
9:00～15:00
b.話し相手、行事・レクリエーション手伝い
c.1～2人 d.エプロン・筆記用具・昼食代 500円(昼食持参可)

介護老人保健施設 ハーモニック東部 (祢津東町 346-1)

- a.7/31～8/8
(8/2は除く)
10:00～15:00(要相談)
b.話し相手、軽作業、散歩同行
c.3～4人
d.昼食持参・エプロン

特別養護老人ホーム フォーレスト (常田 2-1)

- 8/6 夏祭り
a.7/31～8/9 9:00～17:00
(要相談) b.話し相手、お茶出し、レクリエーション参加・補助、施設内環境整備
c.3人 d.昼食代 336円(昼食持参可)
●8/6は、夏祭りのため、受け入れ人数は何人でも可
時間:16:00～20:00

障害者複合施設 さんらいずホール (鞍掛 103-1)

- a.7/31～8/9(8/2・4・5は除く) 9:30～15:00
b.クリーニング・パン成型・軽作業の補助、利用者との交流
c.8人 d.昼食代 300円(昼食持参可)

デイサービスセンター ともがき (滋野乙 2465-5)

- a.8/5～8/7
14:00～15:00
b.利用者との交流・レクリエーション手伝い
c.4人
d.上履き(運動靴など)

特別養護老人ホーム ケアポートみまき (布下 6-1)

- a.7/31～8/9
9:30～11:30
b.話し相手・散歩同行・洗濯物の整理・花の水やりや草取り等
c.4～6人
d.帽子

宅老所 岩井屋 (田中 220)

- a.7/31～8/9
8:30～17:30
b.①デイサービス(買い物・話し相手・外出の付き添い)、②農園(草取り・出荷・水まき等) c.3人 d.昼食代 小学生 300円 中学生以上 500円(昼食持参可)
デイサービス:エプロン、農園:帽子・長靴・着替え

小規模介護施設 愛和園 (海善寺 1100)

- a.7/31～8/9
9:30～15:30
b.話し相手・菜園の手入れ・散歩の付き添い・買い物・食事やおやつ作り等 c.2人 d.エプロン、昼食代 250円(昼食持参可)



地域活動支援センター (障害者通所施設)

祢津

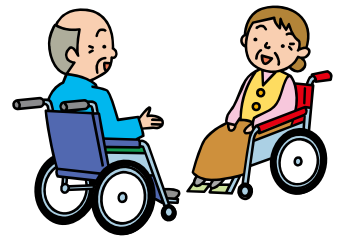
- (祢津東町 917-4)
a.7/31・8/3～7
9:00～12:00
b.利用者との交流・作業の手伝い(子供用のおもちゃの組み立て、部品分け等) c.3人
d.バンダナ

島川原

- (島川原 290-1)
a.7/31・8/4・5・7
9:00～15:00
b.利用者との交流・作業の手伝い等
c.2人
d.帽子・エプロン・一日体験する場合は昼食

デイホーム(宅老所) くるみの家 (滋野乙 2091)

- a.7/31・8/3・6・7
9:30～15:30(要相談)
b.話し相手・七夕飾りやおやつ作りの手伝い・掃除 c.2人
e.昼食代 350円(弁当持参可)・三角巾・マスク・エプロン



7月25日(金)までに電話かファックスで東御市社会福祉協議会へお申し込み下さい。

電話:62-4455

申込書

FAX:64-5695

氏名	保護者名	学年	住所	電話
----	------	----	----	----

コース 1

福祉の森を
探検しよう
(車いす体験と福祉マップ作り)

希望者は○を
してください。

コース 2

希望施設と希望
日を記入下さい

福祉の施設を体験しよう！

施設名	希望日