

ほほえみ

発行：社会福祉法人
東御市社会福祉協議会
〒389-0502 東御市鞍掛197
☎0268-62-4455 (代表)
http://www.tomisyakyo.or.jp
印刷：グリーン美術出版

～ 一人ひとりの豊かな暮らしを未来へ！ ～

～ 地域のため・近所のため・自分のために ～

介護予防住民指導者養成講座



内容

- ★社協の理事・評議員の紹介
- ★決算報告
- ★まいさぽ便り
- ★福祉自動車貸出事業の紹介
- ★ボランティアセンターかわら版

特集

- ★高齢者等日常生活サポート事業のご案内



社協の Facebook
フォローお願いします♪

検索 東御市社協 Facebook



理事会・評議員会

6月12日に第104回理事会、29日に第76回評議員会が総合福祉センターで開催されました。令和7年度社会福祉協議会の事業報告と収支決算が審議され、承認されました。

社協理事・監事の皆さん (敬称略)

	氏名	区名
会長	横山 好範	東上田
副会長	荻原 裕子	大石
常務理事 事務局長	寺田 嘉彦	城ノ前
地域の代表	増澤 昇	海善寺北
〃	鳴澤 龍二	光ヶ丘
民生児童委員協議会の代表	大谷 美知子	海善寺北
行政の代表	掛川 一郎	御牧原南部
福祉施設代表	田中 拓哉	小諸市
知識経験者	堀川 竹子	西海野
〃	榎原みち代	新張
監事	後藤 菊夫	東町
〃	長岡 里枝	大石

※なお任期は令和9年6月までです。

社協評議員の皆さん (敬称略)

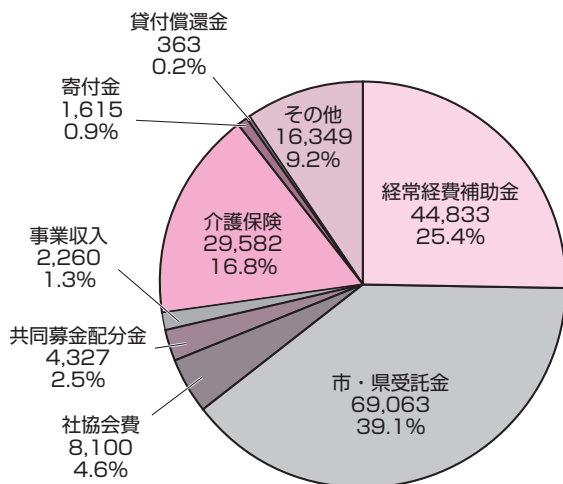
選出分野	氏名	区名
市議会の代表	滝澤 栄一	下八重原
地域の代表	尾崎 秀夫	田中
〃	田口 義彦	赤岩
〃	小池 貞夫	新張
民生児童委員協議会の代表	清水 千枝	常田
〃	小川 幸夫	乙女平
〃	饗場 薫	東町
〃	小林 政	御牧原北部
社会福祉事業の関係者	高橋美也子	本海野
〃	小林 峯雄	海善寺北
〃	関 広江	北部
〃	関 明恵	リードリー くらかけ
〃	高岡 久章	加沢
〃	阿部 貴代枝	別府
〃	宮崎 晴美	本海野
〃	小林 正樹	東町
教育関係者	原澤 利明	海善寺
〃	出口 哲朗	東深井
行政関係者	荒井千加子	田中

※なお任期は令和11年6月までです。

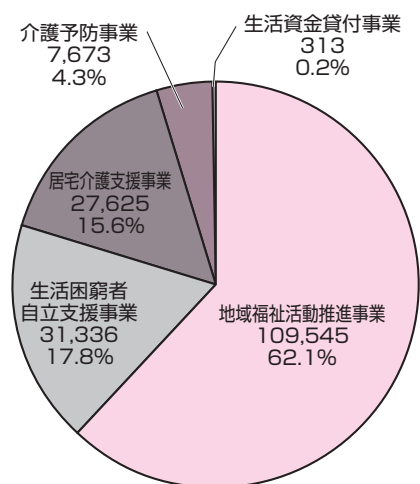
令和7年度 社協事業・収支決算報告 (概要)

収入と支出の状況 (単位：千円)

収入合計 176,492千円



支出合計 176,492千円

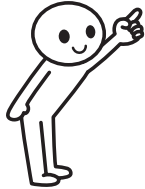


あなたも地域の福祉活動を支えるサポーター！



『社協会員』にご加入をお願いします

会員の皆様からご協力いただいた会費が地域の福祉活動を支えています。会員の種類と金額は右の通りです。ご協力をお願いいたします。



会員の種類と金額		
普通会員 (個人・世帯) 1,000円	賛助会員 (個人・世帯) 1口 2,000円	法人会員 (企業・団体・施設等) 1口 5,000円



ボランティアの育成と支援



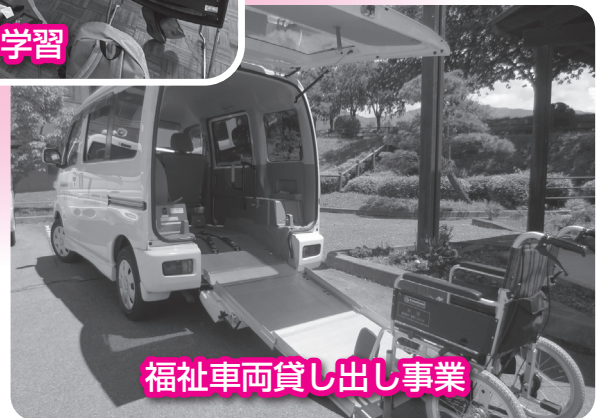
福祉のまちづくりのために



「福祉体験」学習



広報啓発活動「ほほえみ」



福祉車両貸し出し事業

社協ってなーに？

社協は、地域で暮らす誰もが、高齢・障がい・男女などに関係なく支えあうことで、安心して生活できる「地域共生社会」を目指した活動をしています。

社協は、住民の皆さんに「会員」としてご参加いただき、福祉を“自分ごと”として捉えられる地域づくりを行っています。また生活困窮支援や在宅介護支援などの「孤立を生まない地域づくり」や、「災害に強いまちづくり」など、幅広い活動により「福祉のまちづくり」を進めています。

東御市高齢者日常生活サポート事業

「サポーター(有償)」募集中!!

「東御市高齢者日常生活サポート事業」は、高齢者が住み慣れた東御市で安心して暮らし続けられるように、地域のサポーター(有償)が利用される方のご自宅等に出向き、生活上のお手伝いを行う訪問型のサービスです。

活動の内容

社会福祉協議会によってマッチングが行われた利用者宅を訪問し、活動を行います。

○活動の例…

生活支援 (ゴミ出し等)



家事支援 (買物等)



活動時間 及び 謝礼金

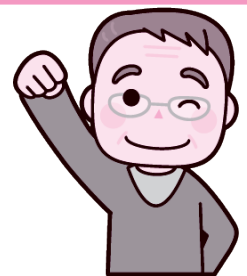
○謝礼額：350円(税引き前)/30分

○活動時間：1回あたり最大1時間まで

○どんな人がサポーターになっているの…??

この事業は“地域の支えあいの延長”にあります。
“プロの介護サービス”や“専門性の高いサービス”を提供するための事業ではありません。

年齢層も様々で、シニア世代を中心に、無理のない範囲での内容で、活躍いただいています!



○令和7年度の活動の実績

令和7年度は、事業開始初年度として利用者やサポーターへの説明を丁寧に行うことを心がけ、事業を実施しました。実績等は下記のとおりです。

○訪問サポーター登録者数49人

○訪問延べ活動回数 138回 (実活動サポーター数 18人)
[うち、草取り19回、ゴミ出し8回、見守り37回、その他支援74回]



▲サポーター研修・交流の様子



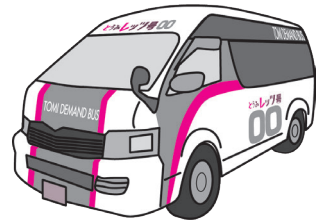
事業のサポーター募集に関するお問い合わせは…

〔事業受託者〕 ○東御市社会福祉協議会 ☎ 62 - 4455

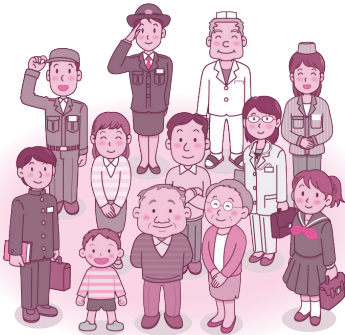
まいさぽ便い

「まいさぽ東御」は、生活や就労に課題を抱えている人の総合相談窓口です

とうみレッツ号をご利用ください! ご自宅から東御市総合福祉センターまでの 交通費を補助します



- ・まいさぽ東御では、東御市デマンド交通「とうみレッツ号」のチケットを活用した“交通費の補助”をはじめました！相談や就労準備支援事業への見学・参加など、次の一歩につながる外出を応援します。
 - ・とうみレッツ号の登録もお手伝いします。お気軽にご相談ください。
- ※利用条件や補助内容は、個別に相談させていただきます。



対象者

- ・生活にお困りの方
- ・移動手段の確保が難しい方
- ・ひきこもり状態にあるなど、外出のきっかけを必要とする方

こんな時に利用できます

- ・まいさぽ東御への相談
- ・就労準備支援事業への参加
- ・職場見学・体験
- ・外出のきっかけづくりや練習

この取り組みは「東御市商工会」と連携しながら、地域で支え合う取り組みとして実施しています。

相談無料

生活就労支援センター まいさぽ東御

開所日時 月～金曜日 午前8時30分～午後5時15分(土・日・祝日は休み)

場 所 東御市鞍掛 197 東御市総合福祉センター内 東御市社会福祉協議会

電 話 0268-75-0222(直通) メール maisapo@tomisyakyo.or.jp

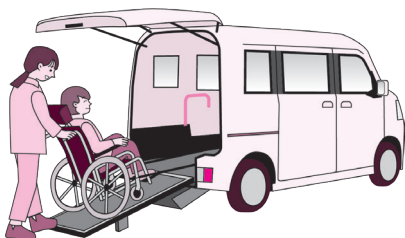
LINE相談



社協の『福祉車両』をご利用ください

市内にお住まいで、車いすをご利用の方を対象に、車いすごと乗れる福祉車両を貸し出ししています。

(ガソリン代をご負担いただきます)



運転は、家族・親族に限られています。ご利用の相談や、詳しい内容は社会福祉協議会までお問い合わせください。

☆ 6月より助手席回転シートの車が新しくなりました。

座席が外まで出てくるため、介助者や本人の負担軽減につながり、安全性も高まります。ぜひご利用ください。



▲車いす対応車両



▲回転シート車両

～ この事業には、皆さまからご協力いただいた社協会費や赤い羽根募金の配分金が活用されています ～

月間スナップ

こどもフェスティバル



5月9日、「子どもフェスティバル」が開催されました。社協では、中央公園で赤十字奉仕団役員の皆さんと非常食体験ブースを設置しました。ハイゼックスという炊飯袋を利用し、袋の中にお米と醤油と水を入れ沸騰したお湯の中で約40分間煮ると出来上がります。

参加者の皆さんに作り方を説明しながら、たくさんの方が体験されました。

福祉団体交流会を開催しました

6月8日、福祉団体交流会が第二体育館で行われ、福祉団体の会員及び関係者約100人が参加しました。この交流会は、日頃地域で活動する福祉団体会員の情報交換・交流を目的に毎年開催されています。参加者は、ユニバーサルスポーツ「ボッチャ」を通じて、コミュニケーションを図りました。優勝は東御市身体障害者福祉協会の「身障協C」チーム。各試合で熱戦が繰り広げられましたが、参加者は勝敗に関わらず、楽しみ、交流を深めていました。



介護予防住民指導者養成講座

～ 脳トレ・筋トレ・脂肪トレ、痛みをとって資格トレ～

6月15日から、介護予防住民指導者養成（前期）がはじまりました。この講座は、介護予防活動や地域の支えあい活動を学び、自らの健康づくりにも活かせる講座になっています。前期は6月から8月まで3回開催。また同じ内容で、11月からは後期が予定されています。

講演「年を取ると変わる心と体を学ぼう」

（講師：一般社団法人 健康福祉広域支援協会 理学療法士 中村 崇 氏）

— 講演のポイント —

- ①様々なコミュニティに参加することで自らの介護予防につながる。また、そういった関わりから得られた知識や技術を近所・地域の人などのために使うことが一番の予防になる。
- ②介護予防を人任せにせず、自分のこととして考えることが大切。人とのつながりは健康と直結する。



【後期日程】 11月16日（月）、12月21日（月）、令和9年1月18日（月）

各回 午後1時30分～午後3時 場所 総合福祉センター2階

【申し込み】 東御市社会福祉協議会 62-4455

ボランティアセンターから版

10月24日(土) 開催予定

「福祉の森ふれあいフェスティバル」参加団体大募集!!

福祉の森ふれあいフェスティバルは、ボランティアや様々な団体のほか、「地域に貢献したい!」という企業等が集まり、この地域に暮らす皆さんへ、福祉・ボランティアについて知っていただき、活動のPR等を行うイベントです。

団体・企業の活動を地域の皆さんにPRしたい!!

イベントに参加して地域のことをもっと知りたい!

一緒に活動する仲間を集めたい!!

そんな皆さん、一緒にイベントを盛り上げませんか♪
まずは、どんな事でもお問い合わせください☆

【問い合わせ先】

福祉の森ふれあいフェスティバル実行委員会事務局

東御市社会福祉協議会 ☎ 62-4455 ✉ info@tomisyakyo.or.jp



写真は昨年の「福祉の森ふれあいフェスティバル」から

地域でボランティア活動を行っている皆さん!!

“ボランティア連絡協議会”はご存知ですか?? **ボラ連に参加すると..?**



▲ ボラ連主催の「楽しく交流する会」の様子

★ボランティアグループ助成金が受け取れます!

年間15,000円の助成金の対象になります(団体のみ)

★各種行事に参加できます!

ふれあいフェスティバル(ボランティア交流イベント)

楽しく交流する会(ボランティア同士の交流)

★研修会への参加ができます!

ボランティアに関する研修などを開催します。

★課題や悩みを共有できます!

ボランティアが集う場面では、情報交換も行えます。

いま、地域で活動をしているグループの皆さんも

“ボランティア連絡協議会への加入”を検討してみませんか♪

ボランティア活動を行う方は、ぜひ「ボランティア活動保険」へご加入ください!

ボランティア活動保険は、ボランティア活動中の事故に対する備えとして全国で約200万人が加入しています。安心してボランティア活動ができるよう加入することをお勧めします。

◆内容 ボランティア活動中のケガに対する通院、入院、手術、死亡、賠償責任の補償

※掛け金や補償期間など、詳しくはお問い合わせください。

◆問い合わせ・申し込み 東御市社会福祉協議会 地域福祉係 ☎ 62-4455



善意をありがとうございます

(4月、5月 受け付け分 順不同)

- 匿名様・・・タオル、手ぬぐい、バスタオル、マスク
- 匿名様・・・・・・・・・・・・・・・・金10,000円
- 匿名様・・・シーツ、バスタオル、タオル、ハンカチ等
- 山越 資生 様・・・・・・・・オムツ、食品
- 匿名様・・・・・・・・・・・・・・・・金12,300円
- 匿名様・・・・・・・・・・・・・・・・金8,980円

ウエスをありがとうございます

(4月、5月 受け付け分 順不同)

花づなの会 様 匿名様

「フードサポートとうみの縁」(食料支援事業)への ご寄付ありがとうございます

(4月、5月 受け付け分 順不同)

- 丸山和躬 様 (株)アグリライズ佐藤 様
 - ファミリーマート東部湯の丸インター店 様
 - 小宮山丈夫 様 ファミリーマート東部和店 様
- 延 18人様 (5月31日現在)

〈フードサポートとうみの縁(食料支援事業)の利用状況〉		
利用された延人数		80人
お渡しした食品	合計	1,096個 (339.3kg)
お渡ししたお米	合計	164kg



▲(株)アグリライズ佐藤 様

(男性の料理サロン 参加者募集)

- ・場 所：総合福祉センター 調理室ほか
- ・日 程：詳しい日程はホームページに掲載します
- ・参加費：500円
- ・内 容：講師に説明を受けながら、参加者で協力し、調理に取り組みます♪
～ まずはお気軽に【お問い合わせ】ください～



社会福祉協議会 ☎62-4455

東御市社協結婚相談所で 通称：NAGANO ai MATCH

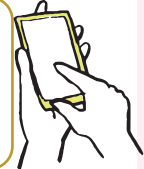
「ながの結婚マッチングシステム」

に登録いただけます♪

どんなサービス??

結婚を希望する18歳以上の独身の方が、システムを使って自宅等でお好きな時間にお相手探しを行うことができます。

※登録には要件等があります。



登録料：10,000円(2年間)が必要です。

★女性1年間無料キャンペーン実施中★
※期間限定



詳しくはお問い合わせください
事務局 東御市社会福祉協議会
☎0268-62-4455

社協のミニサービスよりみなさまへ あったかいごだより

No.77

梅雨明けが待ち遠しい日々です。頭をすっきりさせましょう。

下記の言葉を空欄に入れて、ことわざを完成させましょう。

「カラス・狐・馬・鯖・虫・虎・蜂・ネズミ・猫・猿」

1. 何処の()の骨
2. ()の手も借りたい
3. ()の行水
4. ()につままれる
5. 袋の()
6. ()知恵
7. ()を読む
8. 飛んで火にいる夏の()
9. ()の巣をつついたよう
10. 張子の()



「東御市社協 広報活動」に関するアンケートご協力をお願い

東御市社協では、地域の皆さまに必要な福祉に関する情報を的確にお届けすることを目的に、広報活動に関するご意見を募集します。先行的にWEBアンケートを実施しますので、お手数ですがご協力のほど、よろしくお願いたします。

右側のQRコードを読み込むか、社協ホームページよりご回答いただけます。



●編集後記

東御市社協には「福祉車両」と呼ばれる車が3台あります。福祉車両の利用は、日頃から車いす等を使用し、移動に不自由を感じているご本人だけでなく、ご家族の負担軽減にもつながります。個人の身体状況が移動の制限につながらないよう、私たちも皆さまの外出や移動を応援していきたいと考えています。

(小野紘彰)